



Sezione ANISN  
Centro IBSE  
di  
Firenze

# Corso di Formazione Adattamenti e clima nell'Antropocene

## 4 dicembre 2023

Nicola Anaclerio ANISN Firenze



Sezione ANISN Centro IBSE  
di  
Firenze

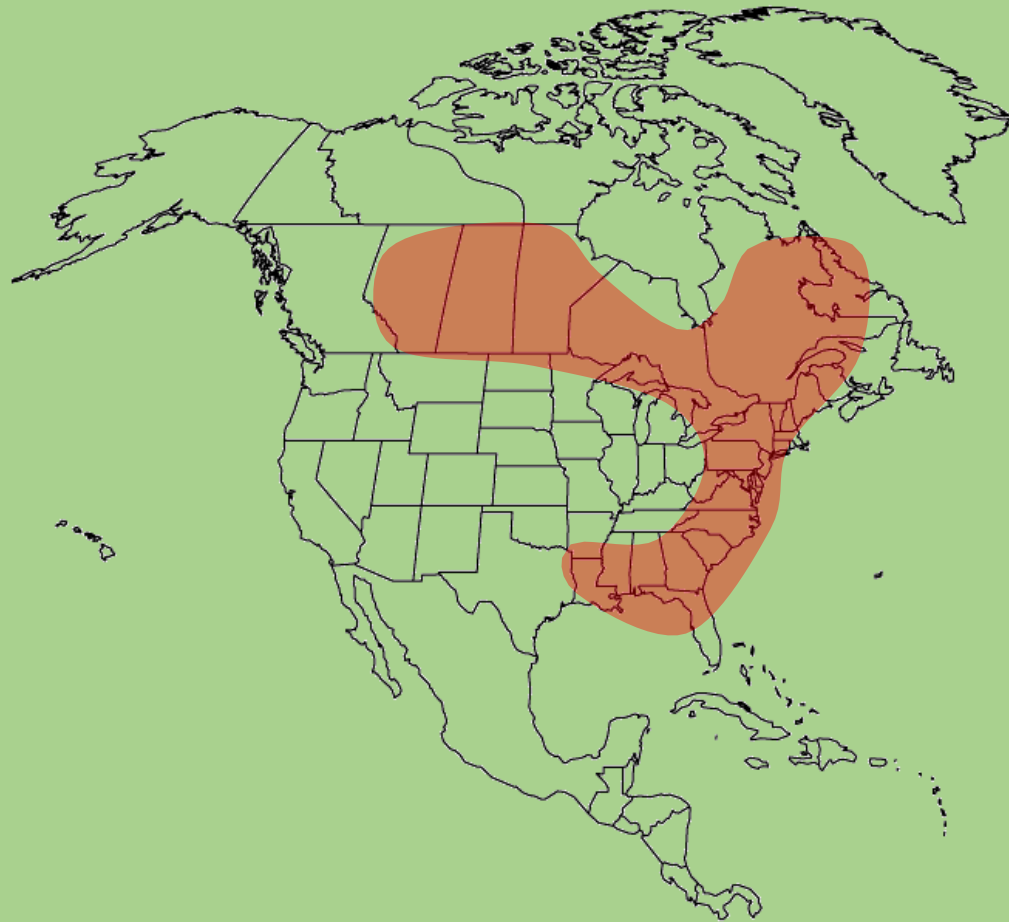
# Alla scoperta delle Piante Carnivore Seconda Parte



# TRAPPOLE AD ASCIDIO

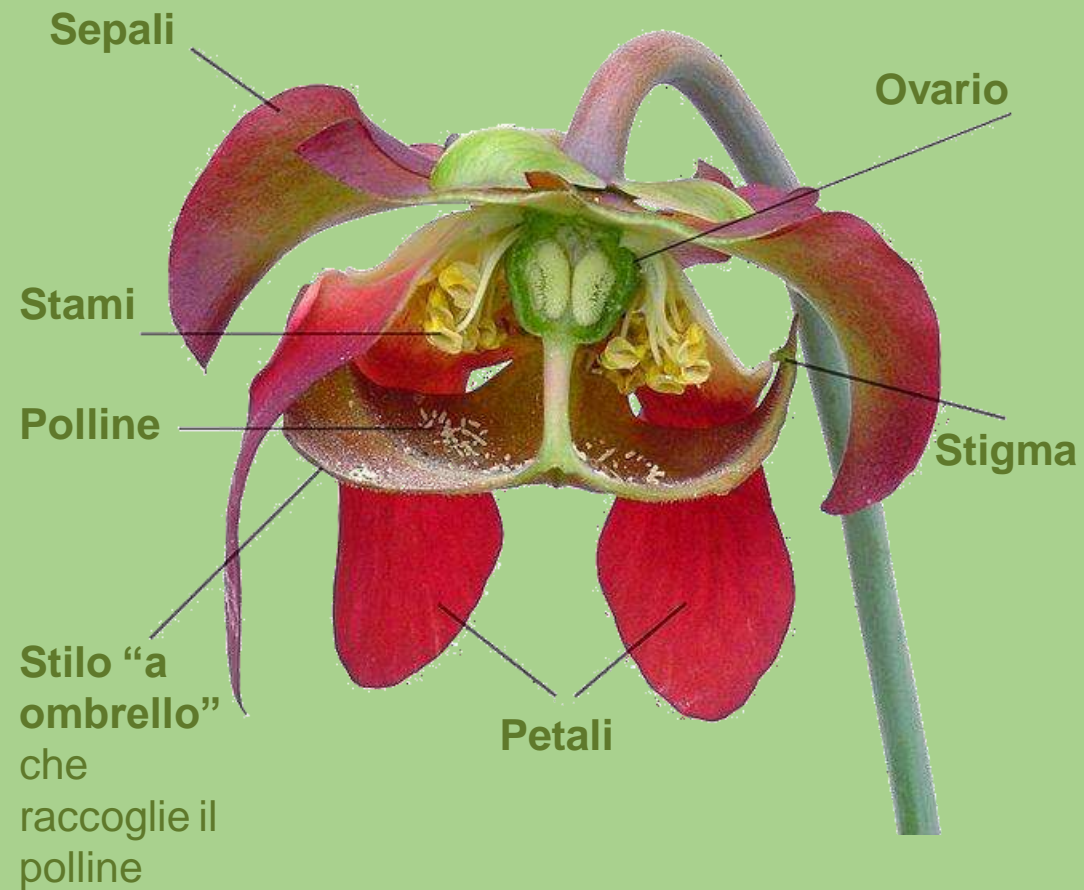
---

# *Sarracenia* sp.



*Sarracenie* – Foto Andrea Amici

# Approfondimento – Il fiore della *Sarracenia*



*Bombo che impollina una sarracenia* – Foto Fabio d'Alessi



*S. flava*



*S. purpurea*



*S. psittacina*



# *Darlingtonia californica*



*Darlingtonia californica* – Concorso fotografico AIPC 2007







# *Nepenthes* sp.



*Nepenthes truncata* – Foto Daniele Righetti



*Nepenthes ampullaria* "red" – Foto Daniele Righetti



# *Nepenthes lowii* e *Tupaia montana*



Mi ricorda qualcosa...



*Tupaia montana* su *Nepenthes lowii* – Foto Ch'ien Lee



# *Heliampora* sp



In alto: *Heliampora minor* – Foto Graziella Antonello



A sinistra: Fiore di *Heliampora tatei* var. *neblinae* – Foto Graziella Atonello



# *Cephalotus follicularis*



A destra: Ascidio di  
*Cephalotus follicularis*  
– Concorso fotografico  
AIPC 2007

Sotto: *Cephalotus  
follicularis* – Concorso  
fotografico AIPC 2007





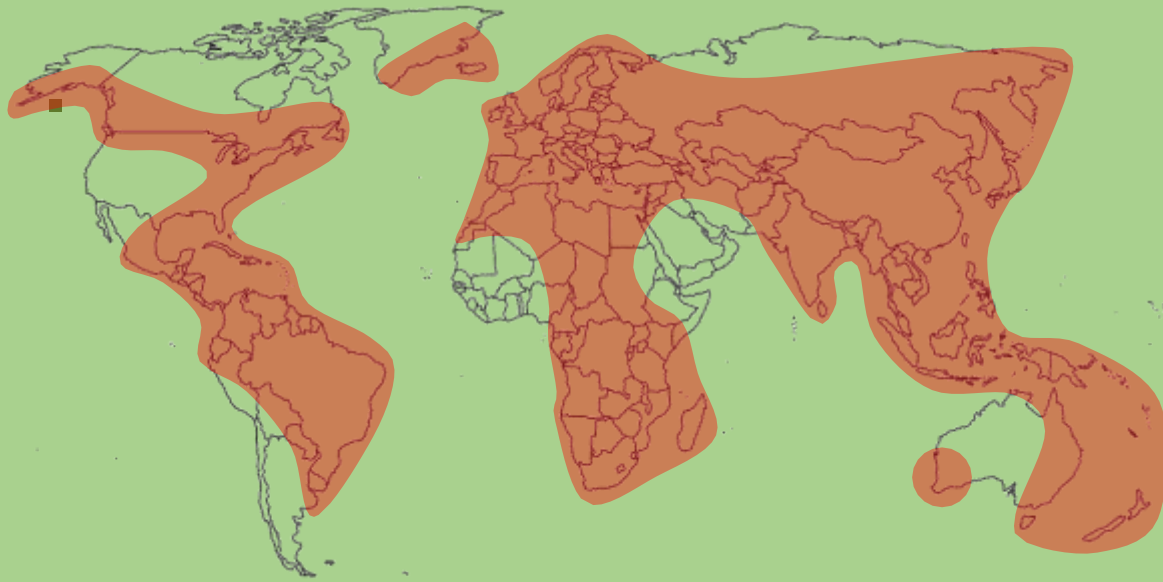


# ALTRE TRAPPOLE



# *Utricularia*

sp



*U. asplundii* – Concorso AIPC 2007



*U. alpina* – wikimedia commons

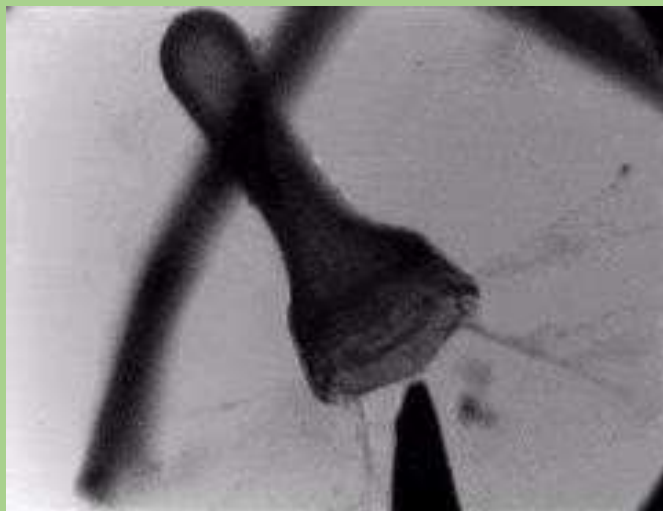


*U. quelchii* – wikimedia commons



*U. chrysantha* – wikimedia commons

# La trappola di *Utricularia*



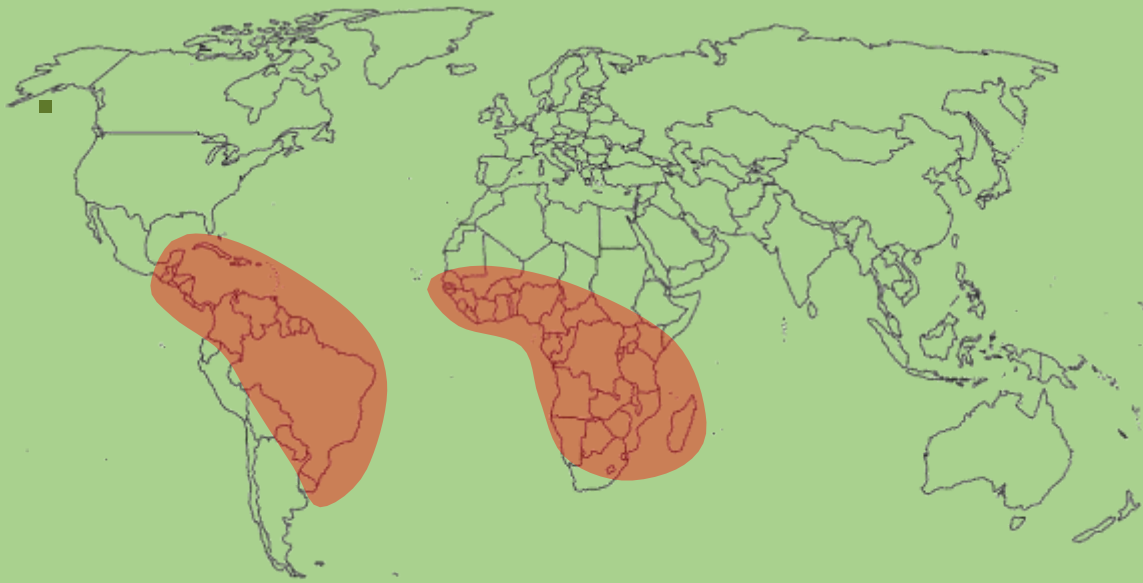
In alto: Fiore di *Utricularia asplundii* – Concorso fotografico AIPC 2007

A sinistra: Trappola di *Utricularia intermedia* con preda – Foto Barry Rice



# Genlisea

sp



Vari fiori di *Genlisea* – Foto Barry Rice



Pianta e apparato radicale di *Genlisea* – Fonte wikipedia

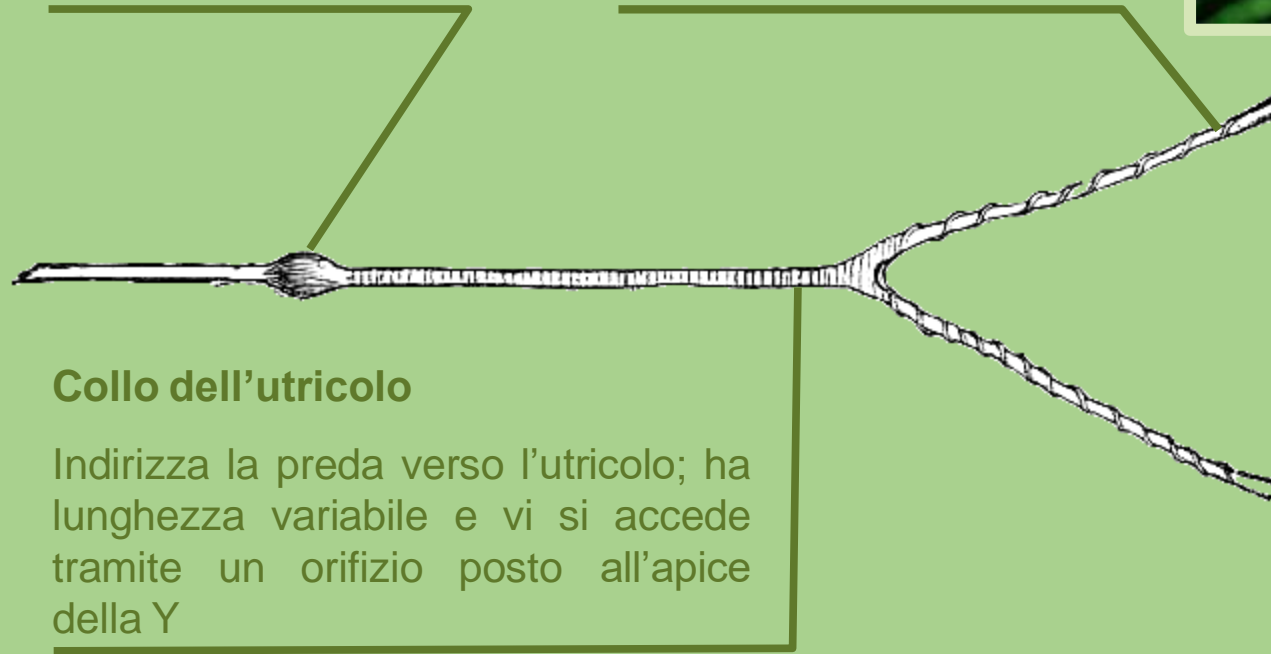
# La trappola di *Genlisea*

## Utricolo o vescica

Qui la preda viene assimilata dalla pianta

## “Cavatappi”

L'estremità delle radici a Y è solcata da una spirale che si avvolge attorno ad esse e guida gli invertebrati catturati verso la biforcazione



## Collo dell'utricolo

Indirizza la preda verso l'utricolo; ha lunghezza variabile e vi si accede tramite un orifizio posto all'apice della Y







**LE PIANTE CARNIVORE  
ITALIANE**

---

# *Pinguicula*

sp.

*P. vulgaris*

*P. alpina*

*P. mariae*

e molte altre



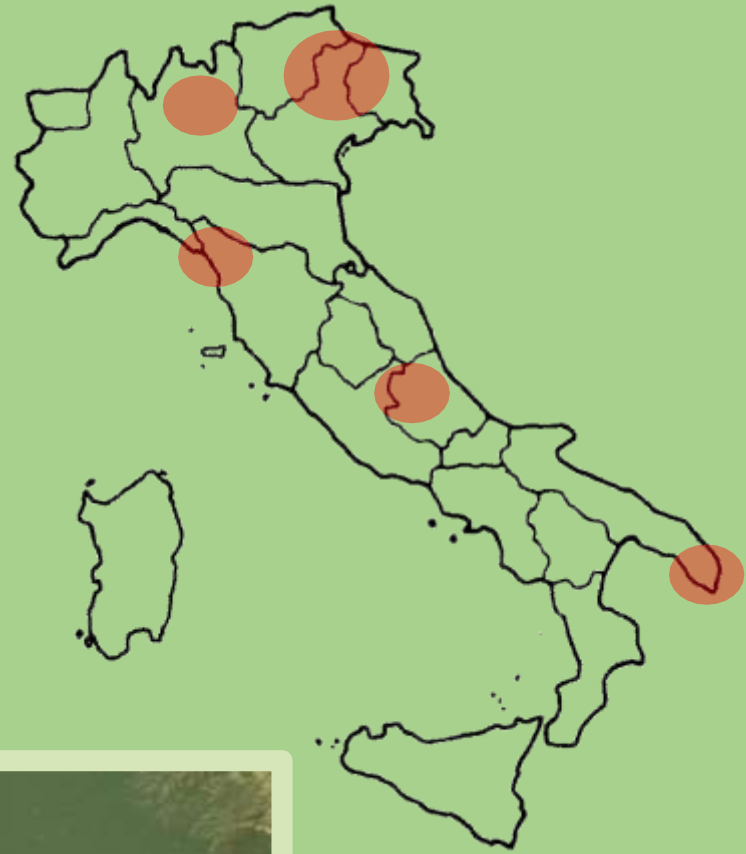


# *Utricularia*

sp.

*U. vulgaris*

*U. australis*





# *Drosera*

sp.

*D. intermedia*

*D. anglica*

*D. Rotundifolia*

**Progetti conservazione**

Sfagneta di Buti e Cerbaie



*Drosera rotundifolia* var. *corsica*



# COLTIVAZIONE





# Le 3 regole principali

## Il terreno

Per la maggior parte delle specie Torba acida di sfagno pura, eventualmente alleggerita con perlite o ghiaietto di quarzo. Ottimo anche lo sfagno, vivo oppure reidratato.

MAI fertilizzare!

## La luce

Posizione sempre molto luminosa: molte specie stanno all'esterno tutto l'anno.

## L'acqua

Acqua demineralizzata, piovana o da osmosi inversa. La maggior parte delle piante gradisce acqua sempre presente nel sottovaso durante il periodo vegetativo.



# E in inverno...

## Specie provenienti da climi temperati

Necessitano del riposo invernale, e devono essere tenute **all'esterno**. Possono essere riparate in serrette ma occorre fare attenzione alle muffe.

Acqua: raramente.

## Specie provenienti da climi tropicali

Devono essere ricoverate **in casa**, lontano dai caloriferi e vicino a finestre luminose; può essere opportuno nebulizzare perché gradiscono l'umidità.

Acqua: come in estate perché il periodo vegetativo non si interrompe.



# Protocarnivo

re

→ *Roridula*

→ *Ibicella*

→ *Proboscidea*

→ *Catopsis*



# *E se tu fossi Darwin?*

Come dimostreresti la carnivoria di una Drosera?

